

Categoría	PRESENCIA EN INTERNET			
Solución propuesta	UTE WEB basado en solución propietaria			
Precio 9 meses (sin IVA)	1ª suscripción	15.500 € / 1 web (50 páginas)		
	Suscripción adicional	380 € / 5 páginas adicionales		
Proveedor	UTE (NUEVAS TECNOLOGIAS MEDITERRANEO, S.L.; VERIDATA, S.L.; SISTEMAS DE DATOS, S.L.)			
Provincia	Almería	Ciudad	Almería	C.P. 04007
Web				
Director del proyecto	José Andrés Durán Vargas			
Teléfono	638052213	Email	info@utecloudhispania.com	

1. CUMPLIMIENTO

1.1. REQUISITOS / FUNCIONALIDADES COMUNES A TODA LA CATEGORÍA

1.1.1 Parametrización y puesta en marcha

El beneficiario se dirige a nuestra plataforma donde tiene integrados los servicios y utilidades disponibles según su elección de categorías. La primera opción disponible que visualizará la pyme es un briefing donde se le requieren datos básicos para la parametrización de los servicios.

Se trata de una aplicación basada en Wordpress, por lo que en un primer lugar hay que implantarlo en el CPD seleccionado. Una vez instalado el programa, se procede a la creación de las bases de datos.

El cliente tiene la posibilidad de hacer la entrada de los datos básicos en cada uno de los servicios sin necesidad de conocimientos informáticos.

UTE WEB está basado en el software de código abierto wordpress, además, usa los plugins y software de libre distribución o gratuito que se entregarán instalados para cada pyme:

- Jetpack: Aporta estadísticas, protege el sitio ante ataques de fuerza bruta y accesos no autorizados, optimiza y acelera las imágenes, conecta el sitio con las redes sociales, aporta formularios de contacto y de suscripción.
- Akismet: Comprueba automáticamente todos los comentarios y filtra los que parecen spam.
- Yoast Seo: Ayuda a la pyme a optimizar el posicionamiento de la web en función del contenido. Yoast SEO fuerza a elegir una palabra clave objetivo cuando se escribe un artículo, y luego se asegura de que se use esa palabra clave objetivo en todas partes.
- Mail Relay: Sincroniza UTE WEB con Mailrelay para crear campañas de envío de boletines.
- Universal Post Manager: Permite al usuario final exportar la página que está visualizando desde el Font End en los formatos: TXT, PDF, DOC, DOCX y HTML.
- WP Excel CMS: Desde el Back end, permite a la pyme importar a sus páginas. datos almacenados en archivos de Excel (XLSX)

- CSV Import: Desde el Back end, permite a la pyme importar a sus páginas datos almacenados en archivos CSV

Se entregan ya preinstalados con el CMS, el cliente solo deberá realizar la configuración inicial siguiendo los pasos que muestra la herramienta. Una vez configurado, el cliente realizará el primer acceso, en el cual se le mostrará un aviso de activación de estas herramientas preinstaladas, procederá a la activación de las mismas haciendo un clic en el botón “activar”. A su vez, estos servicios contenidos en la herramienta se podrán activar o desactivar con un solo clic.

Una vez tomados los datos iniciales, la pyme procede a elegir el sector al que pertenece, pudiendo elegir entre Agricultura, Ganadería, Pesca y Agricultura, Energía y Agua, Industrias manufactureras, Construcción, Comercio y hostelería, Transporte y comunicaciones y Servicios a empresas.

Elegido su sector, el sistema le lleva al panel de control web basado en el CMS Wordpress, donde se dirigirá a la personalización del sitio con la ayuda de nuestros asesores, un tutor personalizado le guiará en la optimización de cada parámetro. Este punto se puede saltar por parte del cliente y pasar a configurar y parametrizar la plataforma o dejar a su tutor personalizado que configure por completo la plataforma en los siguientes puntos:

- Importación de archivos imágenes pertenecientes a la pyme para ser visualizados en la plataforma web por los usuarios finales. Se importará en los formatos JPG, PNG Y GIF
- Configuración inicial de usuario por roles y correos electrónicos de la pyme con el dominio definido por el usuario. A través del menú usuarios--> Todos los usuarios en la pantalla de configuración
- Adaptación de Diseños, imágenes y textos específicos. A través del botón “Personalizar”, el usuario configura la identidad del sitio, customiza los menús existentes, puede añadir, quitar o adaptar widgets y modificar la ubicación de widgets.
- Dominio personalizado y urls amigables (Permanlinks), a través del menú ajustes --> enlaces permanentes
- Conexión a redes sociales. A través de la herramienta con el plugin Jetpack --> configuración --> redes sociales.
- Creación de Redes Sociales si no existieran, con acceso desde la herramienta y enlace directo al alta en la red seleccionada. Jetpack --> configuración --> redes sociales
- Adaptación de contenido para móviles a través de Jetpack --> configuración --> tema para móviles
- Inserción de etiquetas de Google Analytics, Search Console, Google TagManager a través del panel de usuario --> Herramientas --> Herramientas Disponibles.
- Parametrización, automatización e interpretación de informes analíticos durante todo el periodo. El Informe contiene un gráfico de barras con las visitas día a día actualizadas en tiempo real, puede ver las visitas de “Hoy”, “Mejor que nunca”, “Constantemente”. Informa también sobre procedencia de las referencias a la web, las palabras clave usadas en buscadores, las entradas más vistas, donde hacen clic los usuarios, los suscriptores nuevos o perdidos y los comentarios que han realizado los usuarios del blog.
- Parametrización del SEO. Esta actualización es supervisada semanalmente por el

proveedor, la primera acción se realiza cuando se crean los post o páginas, existe la posibilidad de hacerlo a través del menú edición de cada item.

- Parametrización de plugin captación de contactos y fidelización.
- Parametrización de plugin email marketing y generación de informe de envío.
- Personalización de Páginas, Categorías y Artículos.
- Creación de Sitemap e indexación en buscadores.
- Personalización de Páginas con contenido legal.
- Introducción de Contenidos personalizados en páginas corporativas.
- Ejecución de la primera plantilla para envíos masivos a través de RSS preconfigurada en la instalación, dando la posibilidad al usuario final de modificar o personalizarla.
- Ejecución del Calendario editorial de organización y planificación de entradas de los contenidos del blog propuesto por nuestro equipo de ayuda y personalizadas según la temática del cliente.
- Redacción y optimización de los contenidos con ayuda del informe analítico inicial, que contiene las palabras clave más usadas en el sector elegido por el usuario, este informe se genera automáticamente y está disponible en el panel de usuario de wordpress --> jetpack --> estadísticas del sitio.
- Automatización de envíos para Campañas de Email Marketing RSS según informe inicial de envíos.
- Briefing para localización y seguimiento de la competencia donde nuestro equipo de ayuda localizará la competencia en tráfico a través de seguimiento de palabras clave y su posición en Google.es
- Testeo de la plataforma por parte del proveedor homologado respecto al tráfico del sitio e informe de errores en Search console que generará y enviará informe de mejoras y errores a través de correo electrónico. El informe consta de estas dos secciones principales; Errores del sitio web: en esta sección del informe se muestran los principales problemas que durante los últimos 90 días han impedido al robot de Google acceder a todo el sitio web (haz clic en cualquier casilla para ver el gráfico correspondiente). Errores de URL: en esta sección se enumeran los errores específicos que Google ha detectado al intentar rastrear determinadas páginas para ordenadores o teléfonos. Cada sección principal de los informes Errores de URL corresponde a uno de los mecanismos de rastreo que usa Google para acceder a las páginas, y los errores mostrados corresponden a ese tipo de páginas.
- Acompañamiento y servicio de consultoría al cliente durante todo el periodo.
- La plataforma consta los siguientes roles :
 - Administrador - Quien tiene acceso a todas las características de administración de la herramienta.
 - Editor - Quien puede publicar y editar entradas, propias y de otros usuarios.
 - Autor - Quien puede publicar y editar sus propias entradas.
 - Colaborador - Quien puede escribir y editar sus propias entradas pero no publicarlas.
 - Subscriptor - Quien solamente puede editar su perfil.

Se dará de alta al menos un usuario con rol de administrador.

1.1.2 Comunicación o integración con otras categorías

Comunicación con la categoría 1 (Vdoc): UTE WEB hace que la categoría 6 se comunique con la categoría 1.

Comunicación con las categorías 2, 3, 4 y 5: UTE WEB hace que estas categorías se comunican con la categoría 6, ya que se integra con ellas. La categoría 6 (UTE web) se integra mediante un conector que el proveedor homologado instala en las categorías Vfarma, UTE CRM y UTE TPV, las cuales están basadas en Odoo. De esta forma, la pyme tiene un gestor de contenidos con el que podrá integrar más funcionalidades como ligar Posts o páginas del CMS a objetos de Odoo.

Además, UTE WEB hace que las categorías 2, 3, 4 y 5 se comunican con la categoría 6 de forma que la pyme beneficiaria accede desde su navegador a los productos que integran estas categorías a través de un mismo panel web, que será común y desde el cual se brinda acceso a todas las categorías mencionadas.

Comunicación con la categoría 7 (UTE Comercio Electrónico): UTE WEB hace que la categoría 6 se comunica con la categoría 6. Esta comunicación permite mostrar las entradas del blog en la tienda online, envía novedades del blog directamente en la tienda incrementando así la experiencia de usuario y la navegación en el sitio. Esta integración la realiza el proveedor homologado instalando en la categoría 7 el módulo "WordPress Integration to Prestashop".

Comunicación con la categoría 8 (UTE Virtual): UTE WEB hace que la categoría 6 se comunique con la categoría 8 de forma que se le permite a la pyme subir los archivos exportados por la categoría 6 a los equipos de la categoría 8 desde la máquina local del cliente. Estos archivos se almacenan físicamente en un directorio ubicado en el CPD de la categoría 8, de este modo, el cliente dispondrá de un espacio donde almacenar datos.

1.1.3 Descripción de la infraestructura cloud

El CPD se aloja en España con el proveedor Arsys Internet S.L.U., respaldado por tecnologías líderes, con el sistema de virtualización cloudVMwarevSphere, servidores HP, cabinas de almacenamiento SolidFire y sistemas de balanceo de carga F5 Networks.

Arsys nos permite desplegar infraestructuras virtuales de hardware y software en una plataforma flexible, dinámica y con la máxima seguridad. Una solución escalable, con todos los recursos necesarios para que el cliente pueda asimilar, sin interrupciones y en tiempo real, picos de demanda y dimensionamiento de servidores, optimizando costes en periodos de menor actividad y sin necesidad de planificaciones previas.

Este servicio nos permite agregar, eliminar, configurar, administrar y clonar servidores según necesidades, así como aplicar reglas personalizadas de firewall, balancear cargas y controlar todo lo que se necesite para que los proyectos crezcan exponencialmente con la inversión justa.

Una de las características principales es que es una plataforma de pago por uso, lo que permite tener máquinas instaladas, configuradas y apagadas con un coste mínimo ya que el único recurso que se utilizaría, y cuyo coste habría que afrontar, es el espacio en disco utilizado. De esta forma existen máquinas en producción funcionando 24x7 y otras exactamente iguales y configuradas pero apagadas, que, en caso de necesidad por un pico de carga, por ejemplo, podemos encender en unos pocos minutos desde el panel de control.

Incluye un dimensionamiento de los servidores en función de una plataforma base, pero se estima también un escenario de dimensionamiento máximo del servicio. Lo más interesante de las plataformas Cloud, es que el dimensionamiento de las máquinas según las necesidades e ir aumentando esas características a las necesidades exactas del momento.

Características del sistema:

El PaaS estará constituido por una máquina virtual por cada 10 clientes con SO:Ubuntu 14.04 server con plataforma de 64bits.

El SaaS está compuesto por la BBDD y UTE Web.

Gestión de IP públicas: Se asignan nuevas IP públicas a servidores, o asignar una ya existente a un nuevo servidor.

Firewall: Se aplican políticas de firewall de forma sencilla para posteriormente aplicarlas a uno o más servidores.

Balanceadores: El servidor permite crear balanceadores para repartir la carga de tráfico entre los servidores cloud.

Copia de seguridad Se realizan copias de seguridad de archivos y carpetas de los servidores desplegados en el panel cloud de forma periódica. Una vez creada la cuenta de backup, se descarga e instala el agente de backup en el servidor

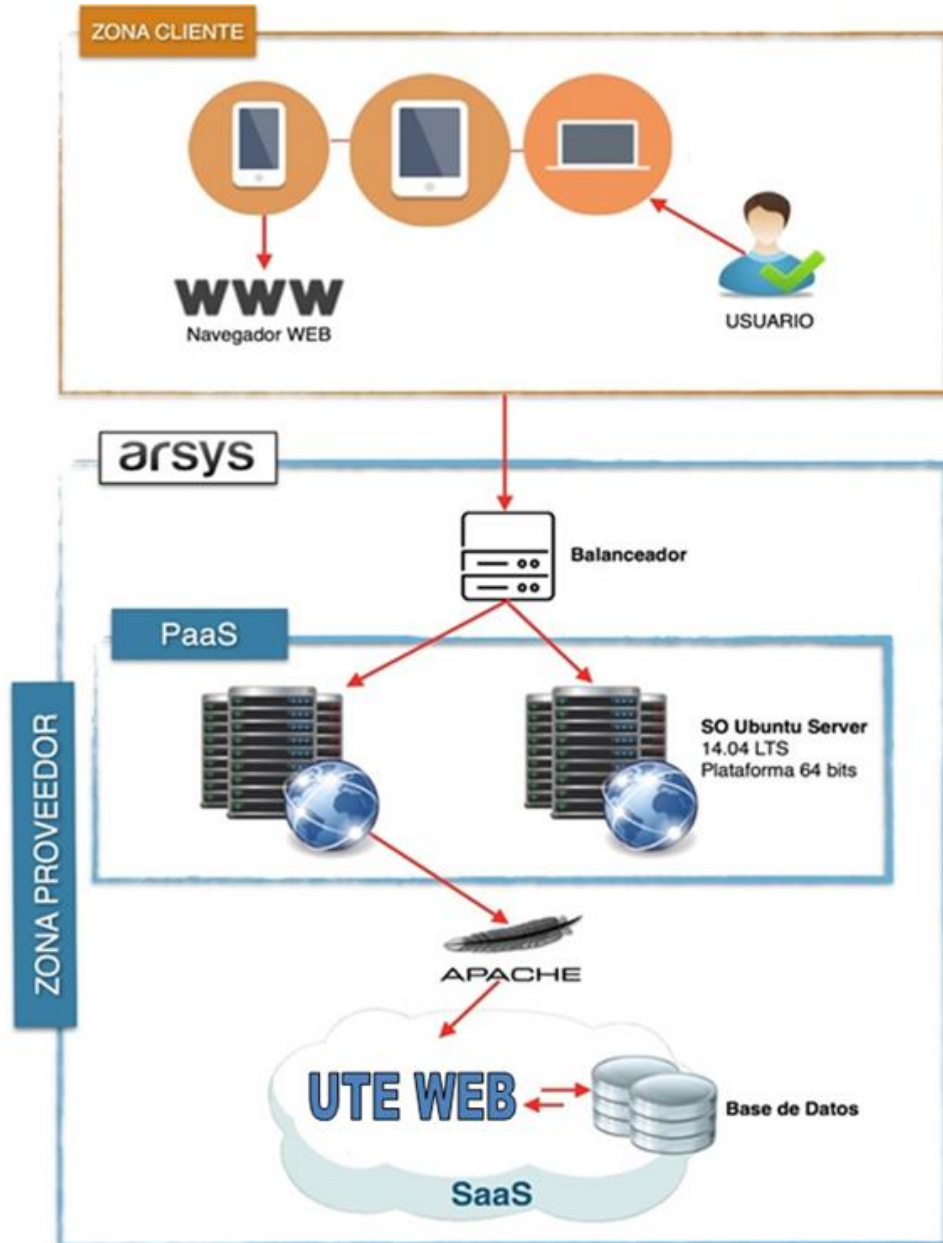
Almacenamiento compartido: volúmenes de almacenamiento compartido. Estos volúmenes están disponibles en tecnologías NFS o CIFS.

Monitorización: servicio de monitorización para conocer y controla en todo momento el estado de servidores.

Los usuarios finales, es decir, nuestros clientes, lo que verán será la entrada mediante navegador web a la solución contratada desde la que podrán administrar y gestionar su solución

Es una máquina totalmente ampliable en hardware según los requerimientos de los clientes a los que se les da soporte. Cada cliente tiene un servicio independiente.

1.1.4 Esquema lógico de la solución



1.1.5 Servicios

- Helpdesk: Una vez el cliente esté trabajando, prestamos un servicio de atención telefónica para consultar dudas en el funcionamiento o en la forma más correcta de llevar a cabo las tareas.
- Soporte: En caso de errores cometidos por el cliente, se evalúa la posibilidad de vuelta atrás o reparación del mismo.

1.1.6 Otros

1.2. REQUISITOS MÍNIMOS

1.2.1 GRUPO CREACIÓN DE WEBS: UTE WEB: Wordpress + plugins.

1.2.1.1 CARACTERÍSTICAS COMUNES A TODO EL GRUPO

1.2.1.1.1 Comunicación o integración con otros grupos

Todas las características de este grupo las brinda wordpress y los plugins, por lo que hay una total integración y comunicación con los demás grupos, ya que éstos también se realizan con wordpress éstos plugins.

1.2.1.2 CUMPLIMIENTO DE REQUISITOS MÍNIMOS DEL GRUPO

Requisito mínimo	Diseños, imágenes y textos específicos orientados a diferentes públicos y/o sectores
Producto	UTE WEB
Tipo	Basado en Solución Propietaria realizada en Wordpress
Detalle del cumplimiento	
<p>A través del panel “Personalizar”, existe la opción de incluir, modificar posición, incluir posiciones de widgets que modifican el diseño preinstalado y elegido del repositorio de plantillas inicial para diferentes públicos y/o sectores. La personalización se complementa con la importación de imágenes desde el equipo local de la pyme haciendo clic en “Añadir nueva imagen” e importando archivos JPG, PNG Y GIF, pudiendo también importar todas las modificaciones que se requieran y sean posteriores a la entrega del producto, las cuales las realizará el usuario o será guiado a través del equipo de ayuda del proveedor si así lo desea.</p> <p>Los post creados con la herramienta se realizarán desde el Font End en los formatos: TXT, PDF, DOC, DOCX y HTML.</p> <p>Desde el menú lateral del Back End la pyme puede importar a sus páginas datos almacenados en archivos XLSX, XLS, SQL Y CSV.</p>	

Requisito mínimo	Plantillas o temas para su adaptación
Producto	UTE WEB
Tipo	Basado en Solución Propietaria realizada en Wordpress
Detalle del cumplimiento	
<p>La plataforma ofrece desde el primer momento 5 diseños de plantillas independientes con diseños elegantes y profesionales con alta resolución gráfica que encajan con todo tipo de negocio. Cuando en la puesta en marcha se elige el tipo de negocio, esto establece una plantilla determinada.</p> <p>Además, UTE WEB permite fácilmente aplicar modificaciones a las plantillas preexistentes, creando un diseño único donde la pyme tendrá la posibilidad de modificar a medida colores, fuentes de texto, encabezados, menús, footer, sidebar, así como estructura y posicionamiento de los elementos en cada una de las</p>	

páginas.

Esto se realiza desde el menú "Apariencia"

Se puede cambiar la plantilla las veces que quiera de entre los cinco tipos que se ofrecen.

Todas las modificaciones que se requieran y sean posteriores a la entrega del producto las realizará el proveedor bajo petición de la pyme aunque también pueden ser realizadas por el usuario o será guiado a través del equipo de ayuda del proveedor si así lo desea.

Requisito mínimo	Almacenamiento para la web
Producto	UTE WEB
Tipo	Basado en solución propietaria con CPD en Arsys
Detalle del cumplimiento	
Alojamiento en UTE WEB con CPD en España proporcionado por Arsys S.L.U., y con copias de seguridad diarias. Almacenamiento hasta 10Gb realizadas en el propio alojamiento asignado al usuario.	

Requisito mínimo	Un dominio personalizado
Producto	UTE WEB
Tipo	Basado en Solución propietaria realizado en whmcs
Detalle del cumplimiento	
Registro de dominio personalizado a elección de la pyme: La pyme solicita los datos para el registro o transferencia de dominio del tipo que considere oportuna (.es, .com, .net etc). Informes Whois: obtención de información sobre un dominio en tiempo real. Comprobación de disponibilidad de Dominios: Comprueba si el dominio está disponible para registrar. Es posible comprobar múltiples extensiones de dominios. Es el proveedor homologado quien se encarga de ejecutar todo el proceso.	

Requisito mínimo	Hosting
Producto	UTE WEB
Tipo	Basado en Solución propietaria con CPD en Arsys
Detalle del cumplimiento	
Especificaciones: 1vCPU: Cada vCPU está formada a partir de cpu de 1Ghz o más GB de RAM: La cantidad ofertada mínima es de 1GB de vRAM para cada VDI Disco duro: El disco principal mínimo ofertado para cada VDI es de 10GB que se almacena en discos físicos replicados en los servidores centrales de la infraestructura con capacidad de alta disponibilidad frente a caídas. Transferencia ilimitada: Se oferta la transferencia ilimitada, solo restringida por las características físicas de la red usada en la infraestructura	

Requisito mínimo	Conexión a redes sociales desde la web
Producto	UTE WEB
Tipo	Basado en solución propietaria realizada en wordpress con plugin Jetpack
Detalle del cumplimiento	

Automatiza las publicaciones a difundir: permite enlazar las cuentas de la pyme en redes sociales con sus posts para publicarlos automáticamente. Compatible con redes Facebook, Twitter y LinkedIn.
 Compartir: al menos se compartirá contenido con al menos una de las siguientes redes: Facebook, Twitter, LinkedIn y google +.
 Esta funcionalidad es accedida desde el menú Jetpack --> configuración --> redes sociales

Requisito mínimo	Visualización óptima de la web tanto desde PC y portátiles como desde dispositivos móviles
Producto	UTE WEB
Tipo	Basada en solución propietaria realizada en Wordpress
Detalle del cumplimiento	
Las Plantillas puestas a disposición del usuario son Responsive y pueden visualizarse tanto en dispositivos móviles como en equipos de escritorio.	

1.2.2 GRUPO GESTIÓN DE MARKETING: UTE WEB: Wordpress + plugins jetpack y mailrelay

1.2.2.1 CARACTERÍSTICAS COMUNES A TODO EL GRUPO

1.2.2.1.1 Comunicación o integración con otros grupos

Todas las características de este grupo las brinda wordpress y sus plugins jetpack y mailrelay, por lo que hay una total integración y comunicación con los demás grupos, ya que éstos también se realizan con wordpress y éstos y otros plugins.

1.2.2.2 CUMPLIMIENTO DE REQUISITOS MÍNIMOS DEL GRUPO

Requisito mínimo	Planificación y gestión de acciones de marketing que incluyan envío masivo de correos electrónicos
Producto	UTE WEB
Tipo	Basada en solución propietaria realizada con Mailrelay.
Detalle del cumplimiento	
Programación de envíos a través de la propia configuración de posts. Ampliación de servicios incluida con herramienta externa.	

Requisito mínimo	Gestión de campañas
Producto	UTE WEB
Tipo	Basado en solución propietaria realizada con Mailrelay
Detalle del cumplimiento	
<p><u>Criterios de Seguimiento</u>: Gestión automática de bajas, altas y rebotes, es decir, emails devueltos por el servidor por error en el email, no existencia del usuario u otros motivos, estos rebotes se filtran automáticamente sin acción directa del usuario.</p> <p>Extracción de datos: Exportación de base de datos con los datos de los contactos en formato .csv</p> <p><u>Tipos de informes</u>: Informe detallado de campaña, comparación de campañas.</p> <p><u>Programación de Envíos</u>: Programación de envíos con fecha y hora.</p> <p><u>Segmentación</u>: Segmentación por tipos de respuesta o acción, filtro avanzado.</p> <p><u>Tipos de campaña</u>:</p>	

- Newsletter: Permite la creación y envío de newsletter a la lista de suscriptores, las newsletter serán definidas por la pyme beneficiaria mientras que la redacción y envío las realizará el proveedor homologado.
- Autorespondedores: Cada nuevo suscriptor recibirá la serie de emails decidida por la pyme beneficiaria y efectuada por el proveedor homologado
- Envío desde Fuente RSS: Cada vez que la pyme beneficiaria publique un nuevo contenido en su blog, se enviará a la lista de destinatarios mediante RSS.
- Test A/B, donde el usuario puede elegir dos plantillas en html o combinaciones html y texto plano, el servicio ofrece un informe sobre el éxito de una campaña con un ganador, el A o B para que pueda elegir en sus próximas campañas que tipo de codificación es más efectiva para los boletines.

Requisito mínimo	Gestión de información sobre clientes
Producto	UTE WEB
Tipo	Basado en solución propietaria realizada con Mailrelay
Detalle del cumplimiento	
<p>Se puede gestionar la siguiente información sobre clientes para la creación de subgrupos:</p> <ul style="list-style-type: none"> – Clientes que no hay visualizado un boletín. – Clientes que no hayan hecho click en ningún enlace de un boletín. – Clientes que sí que haya visualizado un boletín. – Clientes que hayan hecho click en algún enlace de un boletín. – Clientes que hayan causado o no baja. – Clientes que hayan sido marcados o no como rebotados. <p>Esta función puede realizarla cualquier usuario de la herramienta haciendo clic en el botón “filtro avanzado”</p>	

Requisito mínimo	Creación o uso de plantillas para emails.
Producto	UTE WEB
Tipo	Solución Propietaria realizada con Mailrelay
Detalle del cumplimiento	
<p>El usuario define el color de fondo, el contorno, los bloques, títulos, texto etc. La cabecera y el pie de página son también personalizables. No se incluye una serie de plantillas prediseñadas por defecto, pero el número de plantillas que se pueden crear es ilimitado, pudiendo proponer modelos diferentes para los diferentes periodos de ventas, como, por ejemplo, navidad.</p> <p>Las plantillas se crean desde el submenú “crear plantilla”, el cual pone a disposición del usuario un editor de código html interno para confeccionar las plantillas. Este editor también acepta HTML externo mediante herramienta copiar/pegar.</p>	

1.3. FUNCIONALIDADES OPCIONALES/ ADICIONALES

