

Categoría	PUESTO DE USUARIO				
Solución propuesta	Vdoc basado en solución propietaria				
Precio 9 meses (sin IVA)	1ª suscripción	2.000 € / 5 usuarios			
	Suscripción adicional	150 € / 1 usuario			
Proveedor	UTE (NUEVAS TECNOLOGIAS MEDITERRANEO, S.L.; VERIDATA S.L.; SISTEMAS DE DATOS, S.L.)				
Provincia	Almería	Ciudad	Almería	C.P.	04007
Web					
Director del proyecto	José Andrés Durán Vargas				
Teléfono	638052213	Email	info@utecloudhispania.com		

1. CUMPLIMIENTO

1.1. REQUISITOS / FUNCIONALIDADES COMUNES A TODA LA CATEGORÍA

1.1.1 Parametrización y puesta en marcha

Esta solución tecnológica integra un gestor documental que permite la gestión y conservación permanente de la documentación e información. Facilita el acceso, la búsqueda, difusión y recuperación de la información con la finalidad de proporcionar una herramienta eficiente, basada en Open 365 y Jitsi (Jitsi viene integrado con Open 365), a nuestros clientes en la creación, administración y tratamiento de los documentos gestionados en su operativa diaria.

1. **Writer**

Comentarios, chat y edición en tiempo real: Este procesador de textos permite trabajar en un mismo documento con el equipo de trabajo o con personas ajenas a la empresa. Permite la instantánea visualización de los cambios que introducen los demás y la comunicación con ellos a través del chat integrado.

Funciona con los tipos de archivo más habituales: Permite importar documentos para ser editados al instante, incluidos archivos de Microsoft Word y PDF. Exporta el trabajo a docx, pdf, odt, rtf, txt o html.

Historial de revisiones ilimitado: La herramienta realiza un seguimiento de los cambios introducidos en los documentos y deshace los cambios deseados. Las versiones de documentos anteriores se guardan de forma indefinida y no se tienen en cuenta en la cuota de almacenamiento.

2. **Calc:**

Análisis de datos sencillos: Esta herramienta realiza cálculos con las potentes funciones y fórmulas de las hojas de cálculo. También permite añadir gráficos complejos, generar informes de tablas dinámicas o añadir filtros, entre otras operaciones.

Funciona con los tipos de archivo más habituales: Importa y convierte las hojas de cálculo existentes para que se puedan editar al instante, incluidos los archivos de Microsoft Excel. Exporta hojas de cálculo en formato xls, csv, html, ods, pdf y txt.

Permite trabajar desde cualquier dispositivo: La herramienta permite crear, editar y compartir hojas de cálculo desde dispositivos móviles. También se puede trabajar aun cuando se esté sin conexión.

3. Impress:

Comentarios, chat y edición en tiempo real: El usuario puede trabajar en una misma presentación online con su partner empresarial, su equipo o con contactos externos, controlando quien tiene permisos para editar, ver o añadir comentarios.

Presentaciones fáciles de diseñar: Se pueden diseñar desde cero o agilizar el proceso eligiendo una plantilla. Las presentaciones pueden ser mejoradas añadiendo vídeos, imágenes, dibujos y transiciones.

Controles sencillos para compartir presentaciones: Se pueden conceder permisos para controlar quien ve y edita las presentaciones. También se puede convertir fácilmente una presentación al formato que el usuario desee para compartirlo con otras personas.

4. Mail:

Cliente email que soporta protocolos POP3 e IMAP, se entrega ya sincroniza con la cuenta de email empresarial que el proveedor proporciona y la cual está asociada al dominio del cliente.

5. Hub:

Mantiene todo el trabajo de la pyme en un lugar seguro con el almacenamiento de archivos online. El contenido puede ser organizado en «carpetas» o «bibliotecas»

Permite la visualización de archivos sin comprar software adicional, es posible visualizar documentos de Microsoft Office PDF y archivos de video.

La pyme puede subir desde su equipo local cualquier tipo de archivo sin limitaciones de formato.

El acceso a la administración de Hub se realiza mediante un panel de administración que llamamos “Admin”.

El gestor documental se realiza mediante Hub, que permite llevar a cabo un control de versiones con lo que llamaremos “Historial de cambios”.

6. **Jitsi:** Permite conversar cara con las personas que hacen funcionar a la pyme mediante llamadas de voz, chat de texto o video de alta definición.

Videoconferencias de alta definición con todo el equipo: La herramienta permite conversar con miembros de la organización o personas ajenas a ella. La pantalla se centra automáticamente en la persona que está hablando en cada momento

Uso sencillo desde cualquier lugar: Todos los miembros del equipo pueden participar en la misma conversación desde sus escritorios, portátiles, tabletas o teléfonos móviles con la misma facilidad de uso.

Función para compartir pantalla integrada: Gracias a la facilidad para compartir pantalla, se puede revisar las últimas presentaciones o realizar tutoriales a distancia y usar el chat integrado para enviar enlaces útiles.

Instalación y puesta en marcha:

El proveedor realizará los siguientes trabajos de puesta en marcha:

- Instalación en el servidor de las herramientas
- Analizar el sistema actual de correo electrónico y ofimática de forma que podamos asesorar en la puesta en marcha y configuración inicial de la forma más óptima.
- Establecer una URL de dominio para la empresa, a la que posteriormente se conectarán los clientes desde el navegador. UTE CLOUD HISPANIA proporcionará un dominio a elección de la empresa, así como una cuenta de correo electrónico del tipo abc@dominioelegido.com
- Recargar una base de datos limpia con todos los módulos necesarios ya instalados.
- Configurar el programa con los datos del servidor de correo electrónico que tenga el cliente y configurar las plantillas de correo.
- Una vez preparado el programa, se procede a la capacitación del cliente, de este modo se espera que el cliente sea capaz de utilizar por sí mismo y con toda comodidad la aplicación. Una vez finalizado este periodo, se comienza con la consultoría telefónica para preguntar dudas de funcionamiento.

1.1.2 Comunicación o integración con otras categorías

Comunicación con las categorías 2, 3, 4 y 5: Vdoc hace que la categoría 1 se comunique con las categorías 2, 3, 4 y 5 a través de un conector que se instala en Odoos.

Comunicación con la categoría 6: Voc hace que la categoría 1 se comunique con la categoría 6.

Comunicación con la categoría 7: Vdoc hace que la categoría 1 se comunique con la categoría 7.

Comunicación con la categoría 8: Vdoc hace que la categoría 1 se comunique con la categoría 8.

1.1.3 Descripción de la infraestructura cloud

El CPD se aloja en España con el proveedor Arsys Internet S.L.U., respaldado por tecnologías líderes, con el sistema de virtualización cloud VMwarev Sphere, servidores HP, cabinas de almacenamiento SolidFire y sistemas de balanceo de carga F5 Networks.

Arsys nos permite desplegar infraestructuras virtuales de hardware y software en una plataforma flexible, dinámica y con la máxima seguridad. Una solución escalable, con todos los recursos necesarios para que el cliente pueda asimilar, sin interrupciones y en tiempo real, picos de demanda y dimensionamiento de servidores, optimizando costes en periodos de menor actividad y sin necesidad de planificaciones previas.

Este servicio nos permite agregar, eliminar, configurar, administrar y clonar servidores según necesidades, así como aplicar reglas personalizadas de firewall, balancear cargas y controlar todo lo que se necesite para que los proyectos crezcan exponencialmente con la inversión justa.

Una de las características principales es que es una plataforma de pago por uso, lo que permite tener máquinas instaladas, configuradas y apagadas con un coste mínimo ya que el único recurso que se utilizaría, y cuyo coste habría que afrontar, es el espacio en disco utilizado. De esta forma existen máquinas en producción funcionando 24x7 y otras exactamente iguales y configuradas pero apagadas, que, en caso de necesidad por un pico de carga, por ejemplo, podemos encender en unos pocos minutos desde el panel de control.

Incluye un dimensionamiento de los servidores en función de una plataforma base, pero se estima también un escenario de dimensionamiento máximo del servicio. Lo más interesante de las plataformas Cloud, es que el dimensionamiento de las máquinas según las necesidades e ir aumentando esas características a las necesidades exactas del momento.

Características del sistema:

El PaaS estará constituido por una máquina virtual por cada 10 clientes con SO: Ubuntu 14.04 server con plataforma de 64bits, 4GB de RAM y 2 Cores.

El SaaS está compuesto por la BBDD posgres y Vdoc.

Gestión de IP públicas: Se asignan nuevas IP públicas a servidores, o asignar una ya existente a un nuevo servidor.

Firewall: Se aplican políticas de firewall de forma sencilla para posteriormente aplicarlas a uno o más servidores.

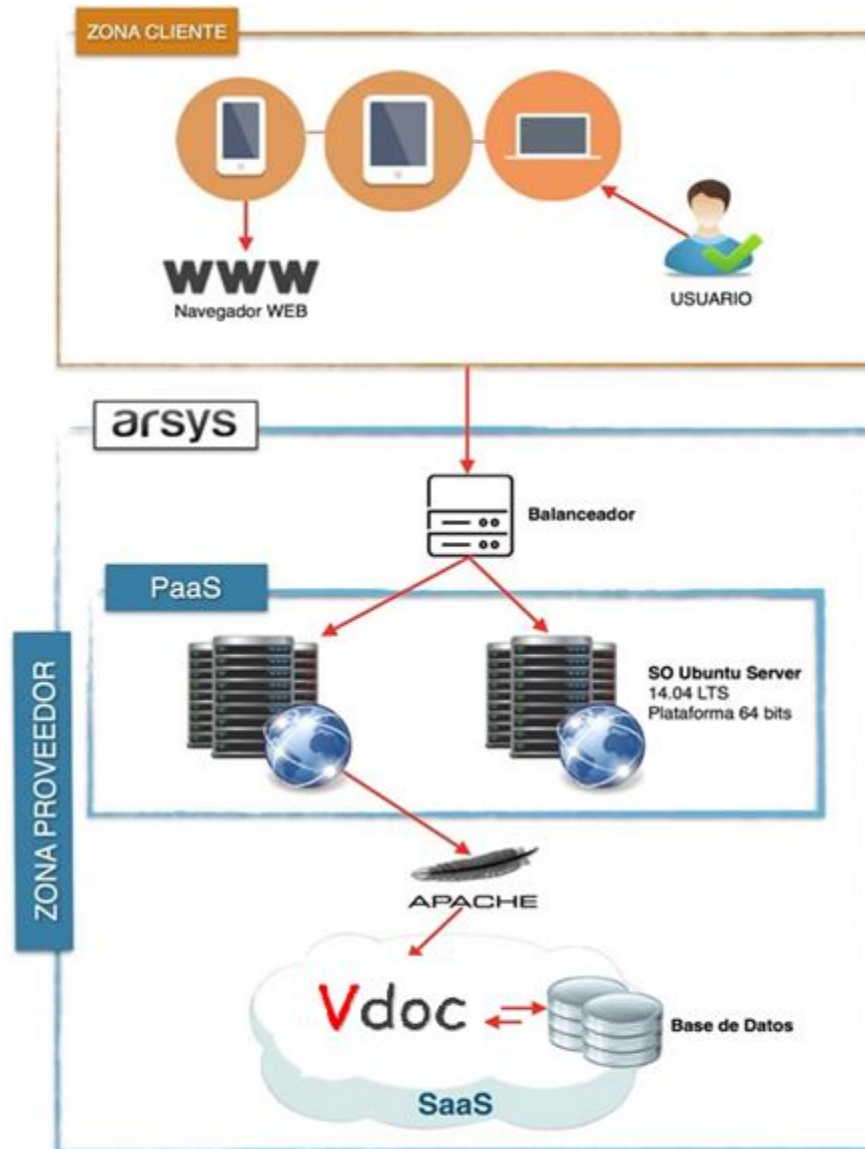
Balancedores: El servidor permite crear balanceadores para repartir la carga de tráfico entre los servidores cloud.

Copia de seguridad Se realizan copias de seguridad de archivos y carpetas de los servidores desplegados en el panel cloud de forma periódica. Una vez creada la cuenta de backup, se descargar e instala el agente de backup en el servidor

Almacenamiento compartido: volúmenes de almacenamiento compartido. Estos volúmenes están disponibles en tecnologías NFS o CIFS.

Monitorización: servicio de monitorización para conocer y controla en todo momento el estado de servidores.

1.1.4 Esquema lógico de la solución



1.1.5 Servicios

Descripción de servicios de la categoría:

- Helpdesk: Una vez el cliente esté trabajando, prestamos un servicio de atención telefónica para consultar dudas en el funcionamiento o en la forma más correcta de llevar a cabo las tareas.
- Soporte: En caso de errores cometidos por el cliente, se evalúa la posibilidad de vuelta atrás o reparación del mismo.

En este apartado también se llevan a cabo las gestiones correspondientes para que el programa esté totalmente operativo, así como las copias de seguridad diarias que se le dan al cliente.

1.1.6 Otros

Posibilidades de Exportación e importación:

Exportación:

TXT, PDF, RTF, DOC, DOCX, ODT, XLS, XLSX, MDB, XBRL

Importación:

XBRL, DOC, DOCX, XLS, XLSX

1.2 REQUISITOS MÍNIMOS

1.2.1 GRUPO SUITE INFORMÁTICA: “Writer”, “Calc”, “Impress”, “Mail”

1.2.1.1 CARACTERÍSTICAS COMUNES A TODO EL GRUPO

1.2.1.1.1 Comunicación o integración con otros grupos

Todas las características las brinda el mismo programa y por tanto, todos los grupos están completamente integrados entre sí dentro de un mismo panel que actúa como centro neurálgico. Esto permite un acceso instantáneo a cada uno de los productos que componen cada grupo

1.2.1.2 CUMPLIMIENTO DE REQUISITOS MÍNIMOS DEL GRUPO

Requisito mínimo	Procesador de texto
Producto	Writer
Tipo	Solución propietaria construida a partir de Open365
Detalle del cumplimiento	
<p>Crea y edita documentos de texto directamente en el navegador sin necesidad de software específico. Pueden trabajar varias personas al mismo tiempo en un archivo: todos los cambios se guardan automáticamente.</p> <p>Guías de alineación y distribución dinámica Con Writer, se pueden utilizar reglas, líneas de cuadrícula y guías para alinear los márgenes de los documentos</p> <p>Aplicación de estilos Los estilos de párrafos y caracteres guardados en un documento están disponibles para aplicarlos a texto en Writer</p> <p>Buscar y reemplazar La herramienta Buscar y reemplazar permite buscar y reemplazar texto en un documento</p> <p>Formato de fuente Con Writer se puede aplicar fuente, tamaño de fuente y diversos atributos de formato de fuente, entre ellos, negrita, cursiva, subrayado y superíndice. Resalte texto, cambie el color de fuente y borre el formato del texto seleccionado. El formato de temas del documento está disponible para aplicar formato al texto en Writer. Se pueden encontrar fuentes de temas activas en la parte superior de la galería de fuentes y colores de temas en la galería de colores de fuentes</p>	

Edición en tiempo real.
Historial de revisiones.

Requisito mínimo	Hojas de cálculo
Producto	Calc
Tipo	Solución propietaria construida a partir de Open365
Detalle del cumplimiento	
<p>Crea hojas de cálculo directamente desde el navegador sin necesidad de software específico. El Beneficiario puede utilizarlas para todo tipo de contenido, desde sencillas listas de tareas hasta análisis de datos con gráficos, filtros y tablas dinámicas.</p> <p>Columnas y filas Las hojas de cálculo de Calc tienen la capacidad para organizar información en aproximadamente 1 millón de filas y 16.000 columnas.</p> <p>Formato de celdas y tablas Calc posee una variedad de elementos que ayudan a formatear tablas y celdas como estilos de celda, estilos de tabla y filtros automáticos.</p> <p>Gráficos Los diseños y estilos de gráficos de Calc ayudan a las personas a crear una variedad de gráficos como barras, circulares y lineales.</p> <p>Clasificación y cálculos Calc posee aplicaciones que ayudan a clasificar y calcular los datos presentados sobre la hoja de cálculo</p> <p>Sencillos análisis de datos. Edición en tiempo real. Historial de revisiones.</p>	

Requisito mínimo	Creación de presentaciones
Producto	Impress
Tipo	Solución propietaria construida a partir de Open365
Detalle del cumplimiento	
<p>Crea y edita presentaciones en el navegador sin necesidad de software específico. Pueden trabajar varias personas al mismo tiempo; de esta forma, todos tienen siempre la versión más reciente.</p> <p>Presentaciones fáciles de diseñar.</p> <p>Edición en tiempo real. Historial de revisiones.</p>	

Requisito mínimo	Correo electrónico empresarial que incluya calendario, contactos, dominio personalizado, etc. Con filtro anti spam y antivirus
Producto	Mail
Tipo	Solución propietaria construida a partir de Open365
Detalle del cumplimiento	

Correo Electrónico empresarial:
 La herramienta refuerza la confianza de los clientes con el uso de direcciones de correo electrónico profesionales con detector de software malicioso. Permite a la pyme crear tantas listas de distribución como necesite para su empresa; por ejemplo, ventas@empresa.com.

Permite el manejo de calendarios, desde los cuales se pueden gestionar tareas. Añadir y eliminar contactos a la agenda con sus datos personales además del email. Programación inteligente de las reuniones y tareas y asociarle contactos.

Requisito mínimo	Las aplicaciones que formen parte de la suite ofimática deben estar integradas entre sí, de forma en que se permita la importación o captura de datos de unas a otras
Detalle del cumplimiento	
Todas las herramientas están integradas entre sí formando parte de una única suite ofimática, permitiendo realizar importaciones de datos entre unas y otras aplicaciones.	

1.2.2 GRUPO ALMACENAMIENTO: “Hub”, “Admin”

1.2.2.1 CARACTERÍSTICAS COMUNES A TODO EL GRUPO

1.2.2.1.1 Comunicación o integración con otros grupos

Todas las características las brinda el mismo programa y por tanto, todos los grupos están completamente integrados entre si dentro de un mismo panel que actúa como centro neurálgico. Esto permite un acceso instantáneo a cada uno de los productos que componen cada grupo.

1.2.2.2 CUMPLIMIENTO DE REQUISITOS MÍNIMOS DEL GRUPO

Requisito mínimo	Almacenamiento mínimo masivo de 30 GB
Producto	Hub
Tipo	Solución propietaria construida a partir de Open365
Detalle del cumplimiento	
30GB de almacenamiento mínimo, almacenamiento compartido con el resto de productos de esta categoría en CPD Arsys Technology SLU	

Requisito mínimo	Entorno web de administración que permita la gestión del disco virtual
Producto	Hub
Tipo	Solución propietaria construida a partir de Open365
Detalle del cumplimiento	
El sistema otorga un sistema de almacenamiento de datos centralizado que permite a la pyme acceder a sus datos en cualquier momento.	

Los datos se administran en archivos y bibliotecas. Existe la posibilidad de crear bibliotecas nuevas en la web, teniendo la opción de cifrar el contenido para dar más seguridad a la información almacenada. Solo se tendrá acceso a esta información si se ingresa una contraseña, la cual no se encuentra vinculada con la contraseña de la cuenta para inicio de sesión. Los archivos se abrirán de forma automática en la interfaz web presentada por el navegador en uso.

Accesible desde cualquier dispositivo con navegador y conexión a Internet, ofrece un rápido acceso online a los datos de la pyme.

Requisito mínimo	Gestión de permisos de usuarios
Producto	Admin
Tipo	Solución propietaria construida a partir de Open365
Detalle del cumplimiento	
<p>Administración de roles de usuario a través del panel. Grupos de Usuarios con rol por defecto. Cambio de rol a usuarios concretos. Usuario, permiso para visualizar y editar archivos y documentos a los que ha sido invitado y los que ha creado el mismo. No existe diferenciación de roles.</p>	

Requisito mínimo	Funciones de compartición
Producto	Admin
Tipo	Solución propietaria construida a partir de Open365
Detalle del cumplimiento	
<p>Puede compartir a usuarios concretos, a grupos de usuarios o de manera pública, a través de invitación o link. Los archivos más pesados tampoco son un problema, ya que pueden compartirse de forma rápida y sencilla. Para compartir archivos se pueden generar enlaces y enviárselos a quien la pyme desee, incluso con una contraseña encriptada. Todos los usuarios tienen los mismos privilegios.</p>	

Requisito mínimo	Organización de archivos
Producto	Hub
Tipo	Solución propietaria construida a partir de Open365
Detalle del cumplimiento	
<p>Dispone de una potente herramienta de indexación con un buscador avanzado. Sistema de carpetas personalizables y ordenación personalizable. Todos los usuarios tienen los mismos privilegios, no obstante, se pueden establecer permisos por cada carpeta o ítem para cada usuario.</p>	

Requisito mínimo	Conexión desde una aplicación web, un cliente ligero o desde una unidad de red
Producto	Hub
Tipo	Solución propietaria construida a partir de Open365
Detalle del cumplimiento	

Se puede acceder a los datos a través del cliente ligero yendo al panel de la aplicación y dirigiéndonos al módulo “hub”. A partir de ese momento, el usuario podrá visualizar aquellos datos del disco duro virtual para los que tiene permisos de visionado y edición.

1.2.3 GRUPO GESTIÓN DOCUMENTAL: “Hub”

1.2.3.1 CARACTERÍSTICAS COMUNES A TODO EL GRUPO

1.2.3.1.1 Comunicación o integración con otros grupos

Todas las características las brinda el mismo programa y por tanto, todos los grupos están completamente integrados entre sí dentro de un mismo panel que actúa como centro neurálgico. Esto permite un acceso instantáneo a cada uno de los productos que componen cada grupo.

1.2.3.2 CUMPLIMIENTO DE REQUISITOS MÍNIMOS DEL GRUPO

Requisito mínimo	Almacenamiento mínimo masivo de 30 GB
Producto	Hub
Tipo	Solución propietaria construida a partir de Open365
Detalle del cumplimiento	
30Gb de almacenamiento mínimo que además será compartido con el almacenamiento detallado para el gestor documental.	

Requisito mínimo	Gestión de permisos de usuarios
Producto	Admin
Tipo	Solución propietaria construida a partir de Open365
Detalle del cumplimiento	
<p>Administración de roles de usuario a través del panel. Grupos de Usuarios con rol por defecto. Cambio de rol a usuarios concretos. Usuario, Administrador, Superadministrador.</p> <p>Para acceder al panel de gestión de permisos de usuario se debe: Iniciar sesión. Localizar la cuenta del usuario. Hacer clic en el usuario para abrir su página de información. Desplazarse hasta el final de la página y hacer clic en Mostrar más. Hacer clic en Privilegios y funciones de administración.</p>	

Requisito mínimo	Preservación digital de documentos
Producto	Hub
Tipo	Solución propietaria construida a partir de Open365
Detalle del cumplimiento	

Archivos generales

- Archivos de almacenamiento (.ZIP, .RAR, tar, gzip)
- Formatos de audio (MP3, MPEG, WAV, .ogg)
- Archivos de imagen (.JPEG, .PNG, .GIF, .BMP)
- Archivos con etiquetas/código (.CSS, .HTML, .PHP, .C, .CPP, .H, .HPP, .JS)
- Archivos de texto (.TXT)
- Archivos de vídeo (WebM, .MPEG4, .3GPP, .MOV, .AVI, .MPEGPS, .WMV, .FLV, .ogg)
- Archivos de texto (.TXT)

Archivos de Adobe

- Autodesk AutoCad (.DXF)
- Illustrator (.AI)
- Photoshop (.PSD)
- Portable Document Format (.PDF)
- PostScript (.EPS, .PS)
- Scalable Vector Graphics (.SVG)
- Tagged Image File Format (TIFF) (mejor con RGB) Imágenes .TIFF
- TrueType (.TTF)

Archivos de Microsoft

- Excel (.XLS y .XLSX)
- PowerPoint (.PPT y .PPTX)
- Word (.DOC y .DOCX)

XML Paper Specification (.XPS)

Requisito mínimo	Búsqueda ágil de documentos
Producto	Buscador
Tipo	Solución propietaria construida a partir de Open365
Detalle del cumplimiento	
Permite localizar cualquier archivo incluso aunque se trate de una imagen o un pdf con notas a mano.	

Requisito mínimo	Organización y valoración documental o políticas y búsquedas que permitan la localización y recuperación de información organizada bajo algún criterio: bibliotecas documentales, otras soluciones basadas en atributos o que incluyan taxonomías, metadatos o similares o buscadores de información clasificada
Producto	Hub
Tipo	Solución propietaria construida a partir de Open365
Detalle del cumplimiento	
Organización global por indexación de documento y taxonomía personalizada en la introducción o creación del ítem que permite la localización de información bajo los siguientes criterios:	
<p>Tipo: tipo de archivo, por ejemplo, documentos, imágenes o PDF.</p> <p>Fecha de modificación: fecha en la que se modificó un archivo.</p> <p>Nombre del elemento: busca solo en el nombre del archivo.</p> <p>Contiene las palabras: busca palabras y frases en los documentos.</p> <p>Propietario: persona a la que pertenece el archivo.</p>	

Compartido con: personas que pueden ver, comentar o editar el archivo.

Archivos ubicados en: si el archivo está, por ejemplo, en la "Papelera" o en "Destacados".

Para acceder a esta opción se accede haciendo clic en la flecha hacia abajo del cuadro de búsqueda.

Requisito mínimo	Versionado de documentos y manejo de su historial de cambios
Producto	Historial de cambios
Tipo	Solución propietaria construida a partir de Open365
Detalle del cumplimiento	
Cada una de los productos dispone de su propio historial ilimitado de cambios con la posibilidad de visionar los cambios producidos y restaurar cualquier versión. El control de versiones, en combinación con otras configuraciones como la desprotección, le ofrece un gran control sobre el contenido que se publica en su sitio y puede resultar muy útil si alguna vez tiene la necesidad de buscar o restaurar una versión antigua de un elemento o archivo.	

Requisito mínimo	Compartición de documentación entre equipos de trabajo
Producto	Hub
Tipo	Solución propietaria construida a partir de Open365
Detalle del cumplimiento	
Control de descarga o compartir a través de link o por invitación concreta a usuario o grupos de usuario. Al guardar un documento de una biblioteca en el sitio de Hub de la pyme, se dispondrá de una ubicación central para acceder a los documento. Puede enviar un vínculo en lugar de enviar un archivo adjunto. De esta forma, se mantendrá solo una única copia del documento. Si los usuarios hacen revisiones, lo harán en la misma copia. No es necesario reconciliar varias versiones y copias del documento.	

Requisito mínimo	Gestión de acceso a la información
Producto	Admin
Tipo	Solución propietaria construida a partir de Open365
Detalle del cumplimiento	
Gestión de permisos de visualización designada por el autor de cada uno de los archivos, no existen roles que determinen privilegios para la gestión de la información, la información será visible por el autor de los datos y las personas con las que este las comparta. La información será gestionada en forma de biblioteca o archivo a través de la consola de administración	

Requisito mínimo	Compatibilidad con los documentos (hojas de cálculo, documentos de texto, presentaciones, etc.) creados con la suite
Producto	Admin
Tipo	Solución propietaria construida a partir de Open365
Detalle del cumplimiento	

Compatibilidad o conversión de documentos a través de cualquiera de las herramientas de la solución.

1.2.4 GRUPO MENSAJERÍA INSTANTÁNEA Y VIDEOCONFERENCIA: Jitsi

1.2.4.1 CARACTERÍSTICAS COMUNES A TODO EL GRUPO

1.2.4.1.1 Comunicación o integración con otros grupos

Todas las características las brinda el mismo programa y por tanto, todos los grupos están completamente integrados entre si dentro de un mismo panel que actúa como centro neurálgico. Esto permite un acceso instantáneo a cada uno de los productos que componen cada grupo.

1.2.4.2 CUMPLIMIENTO DE REQUISITOS MÍNIMOS DEL GRUPO

Requisito mínimo	Mensajería instantánea
Producto	Jitsi
Tipo	Solución propietaria construida a partir de Open365
Detalle del cumplimiento	
Se pueden enviar mensajes instantáneos a usuarios o grupos de usuarios con transferencia de archivos y encriptación OTR	
La funcionalidad de mensajería instantánea permite:	
<ul style="list-style-type: none">• Enviar un mensaje instantáneo a una o varias personas a la vez• Enviar un mensaje instantáneo a un grupo• Responder a una alerta de mensaje entrante• Enviar documentos	

Requisito mínimo	Videoconferencia: creación de videoconferencia y asistencia a videoconferencias
Producto	Jitsi
Tipo	Solución propietaria construida a partir de Open365
Detalle del cumplimiento	
Se pueden establecer videoconferencias persona a persona o en grupo, cifrado con protocolos SRTP Y ZRTP, establecimiento de conexión de medios directa mediante protocolo ICE	

Requisito mínimo	Listas de usuarios
Producto	Jitsi
Tipo	Solución propietaria construida a partir de Open365
Detalle del cumplimiento	
Se pueden añadir, editar, eliminar contactos haciendo clic en cada uno de ellos.	

De forma predeterminada, la lista de usuarios se ordena por los contactos con los que se establece contacto con mayor frecuencia. Pero también se puede elegir orden alfabético, para ello es necesario hacer clic en Opciones.
 Debajo de Mostrar en la lista de chat hacer clic en todos los contactos o en contactos más conocidos.

Requisito mínimo	Conexión entre diferentes tipo de dispositivos y diferentes sistemas operativo
Producto	Jitsi
Tipo	Solución propietaria construida a partir de Open365
Detalle del cumplimiento	
Disponible para cualquier tipo de dispositivo o sistemas operativos a través de navegador sin necesidad de ningún tipo de software adicional.	

Requisito mínimo	Uso de Voz sobre IP
Producto	Jitsi
Tipo	Solución propietaria construida a partir de Open365
Detalle del cumplimiento	
Se puede llamar a la lista de chats de contactos o llamar desde un correo electrónico. Los usuarios de Jitsi pueden hacer llamadas de audio y vídeo por equipo para llamar a otros usuarios a través de un PC y una cámara web. Un usuario de Jitsi puede iniciar llamadas de audio y de vídeo con otro usuario de la misma organización o con otro usuario.	

1.3 FUNCIONALIDADES OPCIONALES/ ADICIONALES

Grupo/Requisito mínimo	Detalle

Notas importantes:

- Esta documentación se utiliza para detallar los productos, herramientas, módulos, requisitos, funcionalidades, precios, alcances o servicios, etc. previamente homologados para la categoría.
- El proveedor no podrá variar o contradecir ninguno de los aspectos incluidos en su oferta homologada.
- El objeto del presente documento es mostrar un mayor detalle para todos ellos.
